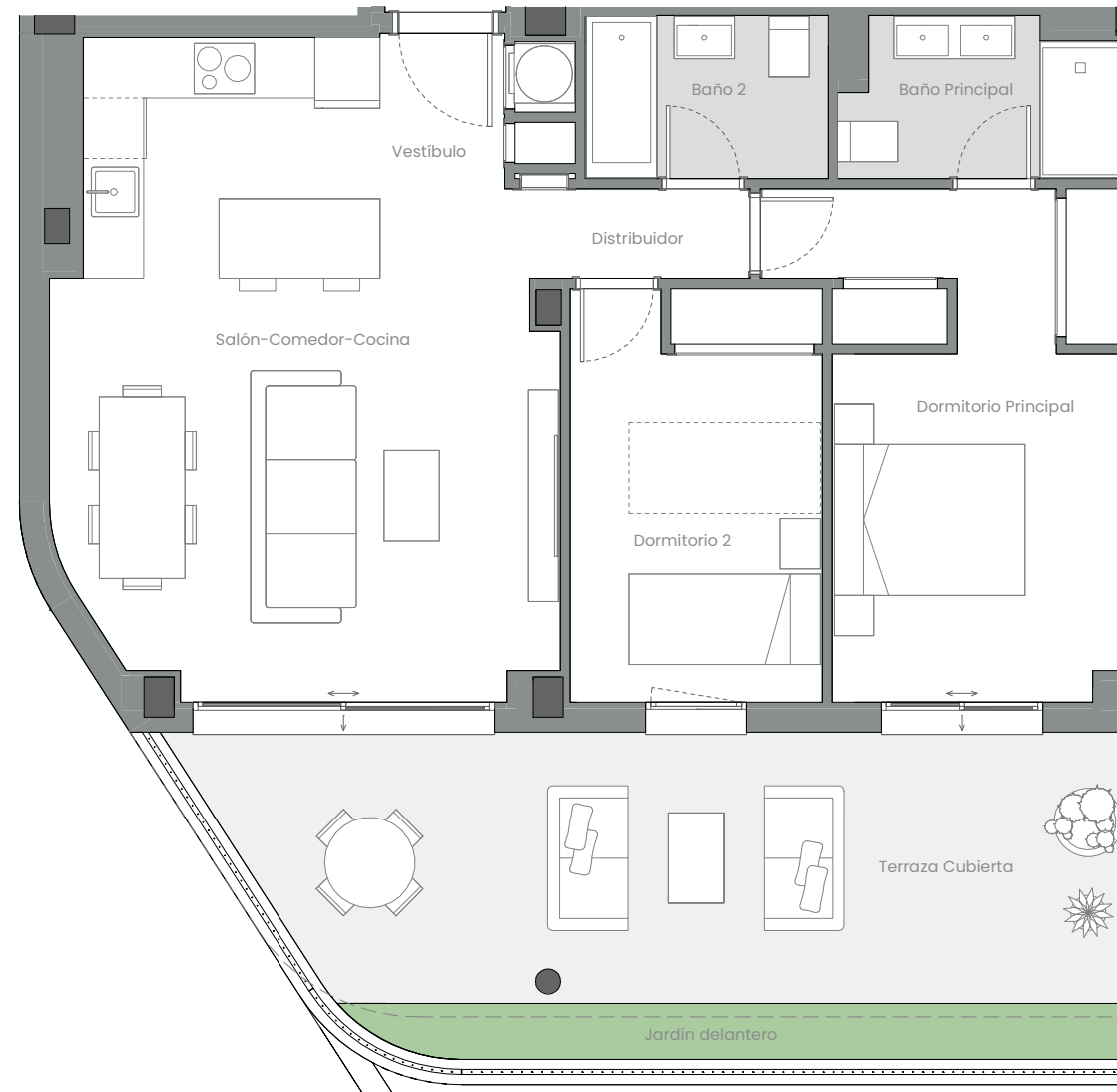
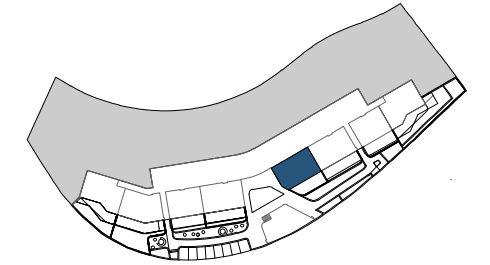


EMPLAZAMIENTO



CUADRO DE SUPERFICIES

Vestíbulo	2,69 m ²
Salón-Comedor-Cocina	28,57 m ²
Distribuidor	2,04 m ²
Dormitorio Principal	15,01 m ²
Dormitorio 2	10,20 m ²
Baño Principal	4,08 m ²
Baño 2	3,86 m ²
Total Sup. Útil Interior	66,45 m²
Terraza Cubierta	23,68 m ²
Jardín delantero	4,18 m ²
Total Sup. Útil Exterior	27,86 m²

Superficie construida propia	77,87 m²
Superficie construida con ZZCC*	97,14 m²

Según Decreto BOJA 218/2005	
Superficie útil total	73,10 m²
Superficie construida con ZZCC	106,85 m²

*No se incluyen terrazas

Vivienda 060 – Bloque 02 – Planta P00 – Puerta D

0 1 2 3 4 5m

La información aquí contenida puede ser modificada durante el transcurso de la ejecución de la obra por exigencias técnicas y jurídicas, sin que ello implique menoscabo en el nivel global de calidades. El mobiliario, incluido el de cocina, se refleja a efectos meramente decorativos, sin que se incluya en la oferta. Los peldaños de acceso a la vivienda y salidas a patios, puede alterarse en función de la rasante de las calles y corresponde a la D.F. fijar el criterio.